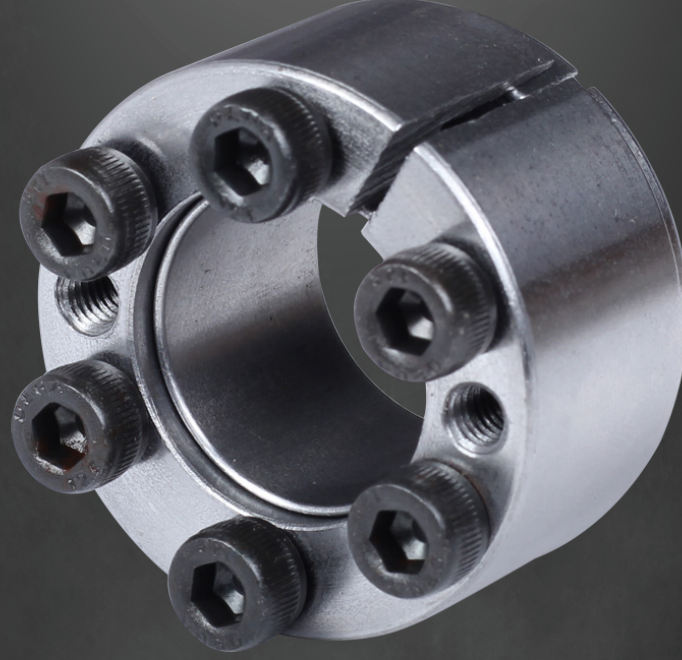


UTL®

Mini Seri
Mini Series



UTL - 201M



KENDİLİĞİNDEN YATAKLAYAN

UTL - 201M ; İki konik parça ve DIN 912 normlarına uygun bağlantı elemanlarından oluşmaktadır.

Düşük ve orta tork gerektiren yerlerde uygulanması önerilir.

H8 - h8 Tolerans - $R_t \leq 16\mu\text{m}$

SELF-CENTERING

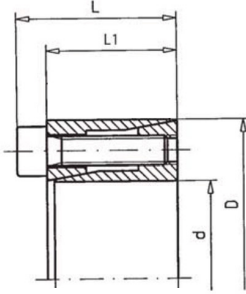
UTL - 201M ; It consists of two conical parts and fasteners in accordance with DIN 912 norms.

It is recommended to be applied in places that require low and medium torque.

H8 - h8 Tolerance - $R_t \leq 16\mu\text{m}$

www.utl.com.tr

www.utllockingassemblies.com



UTL - 201M Teknik Özellikler / Technical Properties

Ma	Vida sıkma döndürme momenti / Screw tightening torque
Mt	Maksimum aktarılabilen döndürme momenti (Fass=0 kN) / Transmissible torque moment
Fass	Maksimum aktarılabilen aksenal yük (Mt=0 Nm) / Transmissible axial load
Ps	Mile temas basıncı / Shaft pressure
Ph	Göbek çapına temas basıncı / Hub pressure

Sipariş Kodu / Code	Öçüler / Dimensions				Bağlantı elemanları / Tightening screws		Başarımlar / Performances					Ağırlık / Weight kg
	d	D	L1	L	DIN 912		Ma	Mt	Fass	Ps	Ph	
	mm	mm	mm	mm	Adet	12.9 TİP	Nm	Nm	kN	N/mm ²	N/mm ²	
UTL 201M - 5	5	16	11	13,5	3	M2,5	1,2	7	2,80	205	64	0,012
UTL 201M - 6	6	16	11	13,5	3	M2,5	1,2	8	2,80	171	64	0,012
UTL 201M - 6,35	6,35	16	11	13,5	3	M2,5	1,2	9	2,80	161	64	0,012
UTL 201M - 7	7	17	11	13,5	3	M2,5	1,2	10	2,80	146	60	0,013
UTL 201M - 8	8	18	11	13,5	3	M2,5	1,2	11	2,80	128	57	0,015
UTL 201M - 9	9	20	13	15,5	4	M2,5	1,2	17	3,70	135	61	0,02
UTL 201M - 9,53	9,53	20	13	15,5	4	M2,5	1,2	18	3,70	127	61	0,02
UTL 201M - 10	10	20	13	15,5	4	M2,5	1,2	19	3,70	121	61	0,02
UTL 201M - 11	11	22	13	15,5	4	M2,5	1,2	21	3,70	110	55	0,024
UTL 201M - 12	12	22	13	15,5	4	M2,5	1,2	22	3,70	101	55	0,022
UTL 201M - 12,7	12,7	22	13	15,5	4	M2,5	1,2	24	4,00	104	56	0,022
UTL 201M - 14	14	26	17	20	4	M3	2,2	40	5,70	99	53	0,039
UTL 201M - 15	15	28	17	20	4	M3	2,2	43	5,70	93	50	0,044
UTL 201M - 16	16	32	17	21	4	M4	4,9	75	9,50	145	73	0,067
UTL 201M - 17	17	35	21	25	4	M4	4,9	80	9,50	117	57	0,09
UTL 201M - 18	18	35	21	25	4	M4	4,9	85	9,50	111	57	0,087
UTL 201M - 19	19	35	21	25	4	M4	4,9	90	9,50	105	57	0,083
UTL 201M - 20	20	38	21	26	4	M5	10	155	16,00	162	85	0,1
UTL 201M - 22	22	40	21	26	4	M5	10	170	16,00	148	81	0,11
UTL 201M - 24	24	47	26	32	4	M6	17	265	22,00	149	76	0,2
UTL 201M - 25	25	47	26	32	4	M6	17	275	22,00	143	76	0,19
UTL 201M - 25,4	25,4	47	26	32	4	M6	17	280	28,00	141	76	0,18
UTL 201M - 28	28	50	26	32	6	M6	17	460	33,00	192	107	0,22